

RÉSUMÉ CITOYEN

FEADER

2014-22 ET 2023-27

Entre 2 programmations



PDR Guyane 2014-2022



Programmation du FEADER Socle

Financement du développement agricole et rural de la Guyane

125 M€

3637

11 Interventions

Formation
Conseils aux PME
Systèmes de Qualité
Investissements
Installation
Services de base
Foresterie
Aides surfaciques
Coopération
LEADER
Soutien Covid-19

64 %

des projets soutenus (2 314)

7 %

des millions attribués soit 8,4M€



Programmation du FEADER Relance

Financement des adaptations et rattrapages nécessaires après la crise sanitaire

10 M€

61

6 Interventions

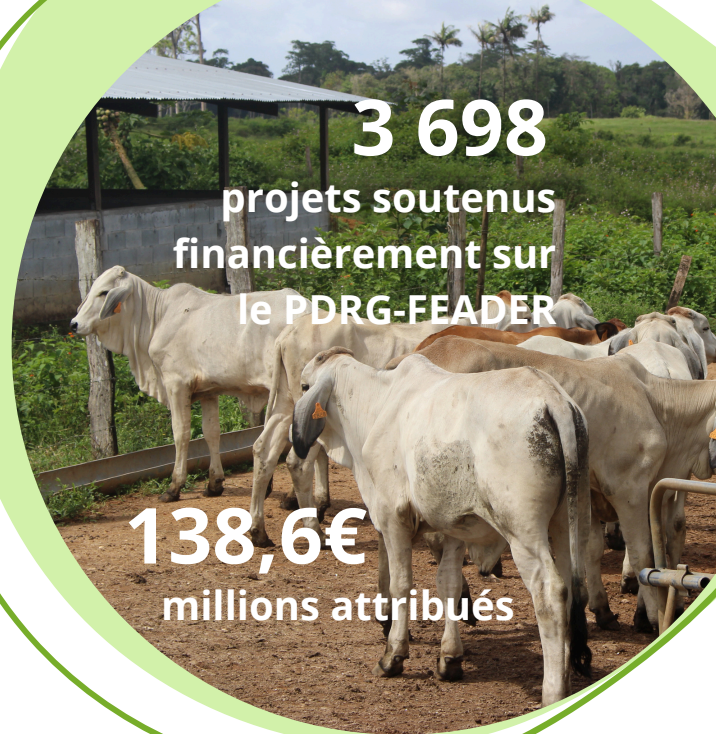
Investissements
Services de base
Foresterie
Aides surfaciques
Coopération
LEADER

33 %

des projets soutenus
soit 1,7M€

46 %

des projets soutenus
soit 1,7M€



3 698

projets soutenus
financièrement sur
le PDRG-FEADER

138,6€
millions attribués

PEU DE CRÉDITS ENCORE DISPONIBLE !

61% de l'enveloppe consommée

Exemples de projets financés:

- AFFLG - Conseils techniques aux entreprises de la filière végétale
- CCOG - Conseils techniques aux entreprises des filières porcine, avicole et cunicole

Conseils
667 K€

71% de l'enveloppe consommée

Exemples de projets financés :

- Apatou - Alimentation en eau des écarts nord
- CACL - Réseau d'assainissement des eaux à Maillard

Services de base
29,6 M€

90% de l'enveloppe consommée

Exemples de projets financés :

- EARL Maoury - Aide à la mise en place et à la maintenance de systèmes agroforestiers
- Maillet Forestal - Acquisition d'un skidder Tigercat 630 H

Foresterie
4,7 M€

PROGRAMMATION 2014-2022 DES GROUPES D'ACTION LOCALE

AGGLO GAL Lien urbain/rural et qualité de vie

1,7M€
37 projets
programmés

98% de l'enveloppe consommée.
Exemple de projet financé :
Agri-Cultures - Le Magazine Agricole de
Guyane (Le MAG)

GAL EST

Economie de Proximité

1,6M€
23 projets
programmés

93% de l'enveloppe consommée.
Exemple de projet financé :
APROSEP - Groupement d'activités et
d'initiatives en Amazonie (GAIA)

GAL SAVANES Tourisme rural et Patrimoine

1,6M€
18 projets
programmés

90% de l'enveloppe consommée.
Exemple de projet financé :
CCDS - Les Foires du Pays des Savanes

GAL NORD OUEST Tourisme rural et Patrimoine

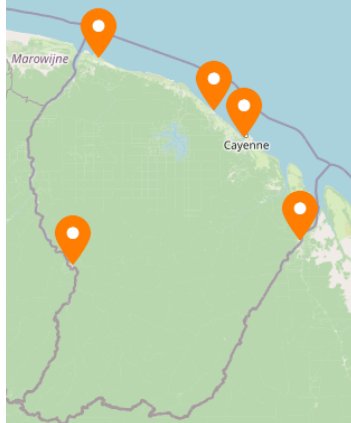
3,4M€
18 projets
programmés

97% de l'enveloppe consommée.
Exemple de projet financé :
COSMA Canoë Kayak - Construction de
pirogues de courses pour 3 équipes

GAL SUD Economie de Proximité

1,2M€
23 projets
programmés

81% de l'enveloppe consommée.
Exemple de projet financé :
La Ménagerie - Fils au fil du Maroni



5 GAL

**3
grandes
thématiques**

**82
projets
programmés**

**10,3
M€
attribués**



CONTRIBUTIONS DES PARTENAIRES AU PDRG FEADER



5,9M€

632 projets
soutenus



5,6M€

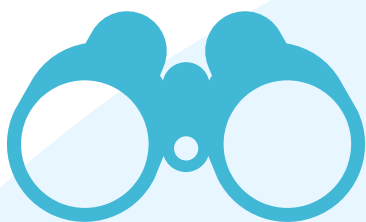
2 575 projets
soutenus



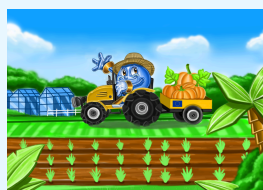
3,7M€

142 projets
soutenus

FOCUS



DEUX AIDES AUX DÉMARRAGES AGRICOLES : LA DPA ET LA DJA



La Dotation Petite Agriculture (DPA)

Au 31 décembre 2023 le TO 6.3.1 (dotation petite agriculture) prend en charge **27 projets**, pour **306 000 euros de FEADER** (soit 77% de taux de programmation). 19 opérations ont fait l'objet d'au moins un paiement, pour 242 165 euros de FEADER (taux de réalisation de 61%).



La Dotation Jeune Agriculteur (DJA)

Au 31 décembre 2023 ce sont **89 jeunes agriculteurs qui ont été accompagnés** depuis le début de la programmation à travers le dispositif DJA. Cela représente une somme de **3 473 403 euros de FEADER** (soit un taux de programmation de 99%).

QUELQUES INVESTISSEMENTS SUR LE TERRITOIRE

12,9
M€

Amélioration de la compétitivité des **filières de bois d'œuvre et de bois énergie**

4,5
M€

Formation pro, information et diffusion de **connaissances agricoles et forestières**

2,7
M€

Dotation Petite Agriculture (DPA)

78,8
km

Pistes créées, renforcées ou remises en état

1 261

Participants aux formations agricoles, agro-alimentaires et forestières

52
ha

Surface agricole utile des exploitations (DPA)

28,3
km²

Surface forestière rendue accessible directement

32

Organismes spécialisés de formation accompagnés

29

Agriculteurs petits exploitants soutenus

Exemples de projets financés



GAIA : Groupement d'activités et d'Initiatives en Amazonie

STRUCTURATION DE FILIÈRE

Gaia

96 886 €
de FEADER

Structuration et mise en réseau des acteurs

Localité : Camopi / Trois-Saut

Des solutions d'accompagnement pour :

- Permettre l'accès équitables aux subventions pour tous les types de porteurs de projet en effectuant les démarches administratives.
- Encourager l'esprit d'initiative.
- Favoriser le développement endogène des communes grâce aux structures l'ESS de créer des emplois pérennes et adaptés au contexte local
- Faire des échanges de bonnes pratiques, du partage des savoirs et expériences

EXPLOITATION FORESTIÈRE



210 063 €
de FEADER

SAS Pir²

Acquisition d'une chargeuse

Localité : Saint-Georges de l'Oyapock

Pour répondre à une demande croissante de son client, la SEFEG, la société se trouve aujourd'hui dans une phase d'acquisition de matériel. Cette chargeuse permettra de charger des grumes de différentes parcelles du massif, épargnant ainsi un passage intense sur les mêmes routes forestières, notamment en saison sèche. Du coup, lorsque la première chargeuse est occupée à gerber les bois qui arrivent sur le parc. Elle pourra également de faire de la rupture sur un parc intermédiaire de la piste Saut Maripa.

TRANSFORMATION COMMERCIALISATION



78 970 €
de FEADER

ASSOCIATION DES AGRICULTEURS DES SAVANES (ADADS)

LA MAISON DU MANIOC

Localité : Iracoubo

Le projet consiste en l'achat de matériels et équipements afin de transformer le manioc des adhérents de l'association pour commercialiser des produits de consommation locale comme le couac, sispas ou le plat traditionnel kasilipo, et permettre d'améliorer les conditions de travail des agro-transformateurs.

LEADER



31 875 €
de FEADER

LA FERME FRANÇOIS

AGRO-TOURISME

Localité : Montsinéry-Tonnégrande

Réaliser un gîte touristique et proposer des activités telles que la visite de la ferme, la baignade, les randonnées en quad, la découverte et vente des produits de la ferme au travers de petit déjeuner et paniers de légumes etc...

Le projet comprend la construction et l'aménagement de bungalow.



EuropeEnGuyane



Pour en savoir plus :

Collectivité Territoriale de Guyane- Pôle Affaires Européennes
Carrefour de Suzini - 4179 route de Suzini
97 300 Cayenne
0594 27 59 50

www.europe-guyane.fr